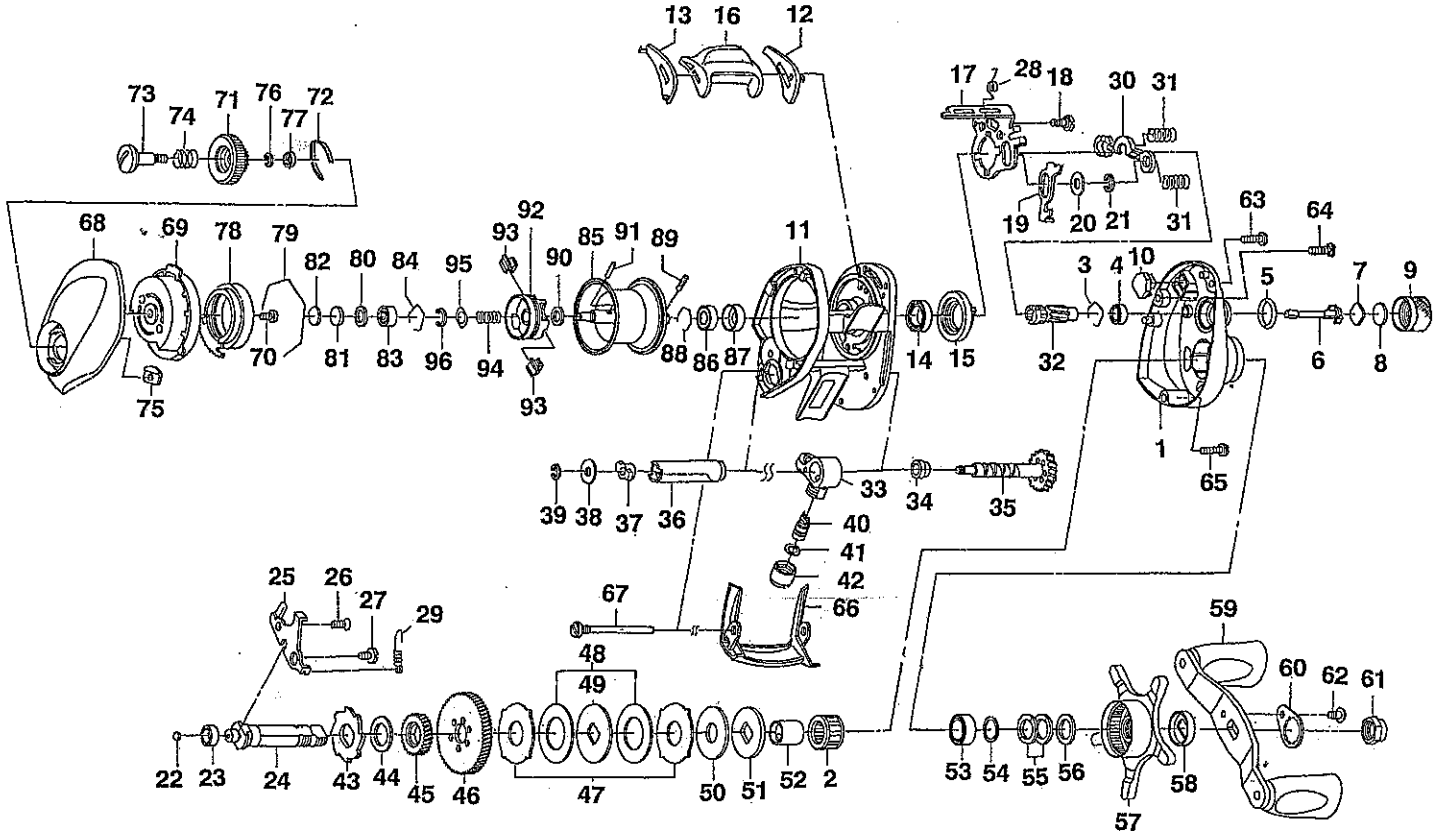


●展開図&部品表

※図は右ハンドルモデルです。



PX68R

No.	部品名	No.	部品名	No.	部品名	No.	部品名	No.	部品名
1	RSアーム	17	クワッチカムアーム	33	ワイヤガイド	49	ドラッグディスクW(A)	65	RSアームSC(C)
2	ワイヤクラッチ	18	クワッチカムアームSC	34	ワイヤガイドカバー	50	ドラッグW(B)	66	ワイヤガイド
3	ピッチャット	19	クワッチカム	35	ワイヤガイド	51	ドラッグディスクW(B)	67	ワイヤガイドSC
4	ピッチャット-ワイヤアリンク	20	クワッチカムW	36	ワイヤガイド	52	ドラッグディスク	68	LSアーム
5	クワッチカムレキアリンク	21	クワッチカムリテイナー	37	クワッチカムアリンク	53	ワイヤガイド	69	ワイヤガイド
6	ピッチャット	22	クワッチカムW(A)	38	クワッチカムW	54	ワイヤガイド	70	クワッチカムSC
7	クワッチカムレキW(A)	23	クワッチカムW-ワイヤアリンク	39	クワッチカムリテイナー	55	ドラッグSP-W	71	ワイヤガイド
8	クワッチカムレキW(B)	24	クワッチカム	40	ワイヤガイド	56	ドラッグW	72	ワイヤガイド
9	クワッチカムレキア	25	クワッチカムリテイナー	41	ワイヤガイド	57	ドラッグ	73	ワイヤガイド
10	クワッチカムSPカムアーム	26	クワッチカムリテイナーSC(A)	42	ワイヤガイド	58	ワイヤガイド	74	ワイヤガイド
11	ワイヤ	27	クワッチカムリテイナーSC(B)	43	ワイヤガイド	59	ワイヤガイド	75	ワイヤガイド
12	クワッチカムSC	28	クワッチカムSP	44	ワイヤガイド	60	ワイヤガイド	76	ワイヤガイド
13	クワッチカムアーム	29	クワッチカムSP	45	ワイヤガイド	61	ワイヤガイド	77	ワイヤガイド
14	クワッチカム-ワイヤアリンク	30	クワッチカム	46	ワイヤガイド	62	ワイヤガイド	78	ワイヤガイド
15	クワッチカム	31	クワッチカム	47	ワイヤガイド	63	RSアームSC(A)	79	ワイヤガイド
16	クワッチカム	32	ピッチャット	48	ドラッグW(A)	64	RSアームSC(B)	80	LSアームW(A)
								81	LSアームW(B)
								82	LSアームW(C)
								83	RSアーム
								84	RSアーム
								85	ワイヤ(85-96)
								86	ワイヤ-ワイヤアリンク
								87	ワイヤ-ワイヤアリンク
								88	ワイヤ-ワイヤアリンク
								89	ワイヤ
								90	ワイヤ-ワイヤアリンク
								91	ワイヤ-ワイヤアリンク
								92	ワイヤ
								93	ワイヤ
								94	ワイヤ-ワイヤアリンク
								95	ワイヤ-ワイヤアリンク
								96	ワイヤ-ワイヤアリンク

PX68L

No.	部品名	No.	部品名	No.	部品名	No.	部品名	No.	部品名
1	LSアーム	17	クワッチカムアーム	33	ワイヤガイド	49	ドラッグディスクW(A)	65	LSアームSC(C)
2	ワイヤクラッチ	18	クワッチカムアームSC	34	ワイヤガイドカバー	50	ドラッグW(B)	66	ワイヤガイド
3	ピッチャット	19	クワッチカム	35	ワイヤガイド	51	ドラッグディスクW(B)	67	ワイヤガイドSC
4	ピッチャット-ワイヤアリンク	20	クワッチカムW	36	ワイヤガイド	52	ドラッグディスク	68	LSアーム
5	クワッチカムレキアリンク	21	クワッチカムリテイナー	37	クワッチカムアリンク	53	ワイヤガイド	69	ワイヤガイド
6	ピッチャット	22	クワッチカムW(A)	38	クワッチカムW	54	ワイヤガイド	70	クワッチカムSC
7	クワッチカムレキW(A)	23	クワッチカムW-ワイヤアリンク	39	クワッチカムリテイナー	55	ドラッグSP-W	71	ワイヤガイド
8	クワッチカムレキW(B)	24	クワッチカム	40	ワイヤガイド	56	ドラッグW	72	ワイヤガイド
9	クワッチカムレキア	25	クワッチカムリテイナー	41	ワイヤガイド	57	ドラッグ	73	ワイヤガイド
10	クワッチカムSPカムアーム	26	クワッチカムリテイナーSC(A)	42	ワイヤガイド	58	ワイヤガイド	74	ワイヤガイド
11	ワイヤ	27	クワッチカムリテイナーSC(B)	43	ワイヤガイド	59	ワイヤガイド	75	ワイヤガイド
12	クワッチカムSC	28	クワッチカムSP	44	ワイヤガイド	60	ワイヤガイド	76	ワイヤガイド
13	クワッチカムアーム	29	クワッチカムSP	45	ワイヤガイド	61	ワイヤガイド	77	ワイヤガイド
14	クワッチカム-ワイヤアリンク	30	クワッチカム	46	ワイヤガイド	62	ワイヤガイド	78	ワイヤガイド
15	クワッチカム	31	クワッチカム	47	ワイヤガイド	63	LSアームSC(A)	79	ワイヤガイド
16	クワッチカム	32	ピッチャット	48	ドラッグW(A)	64	LSアームSC(B)	80	RSアームW(A)
								81	RSアームW(B)
								82	RSアームW(C)
								83	RSアーム
								84	RSアーム
								85	ワイヤ(85-96)
								86	ワイヤ-ワイヤアリンク
								87	ワイヤ-ワイヤアリンク
								88	ワイヤ-ワイヤアリンク
								89	ワイヤ
								90	ワイヤ-ワイヤアリンク
								91	ワイヤ-ワイヤアリンク
								92	ワイヤ
								93	ワイヤ
								94	ワイヤ-ワイヤアリンク
								95	ワイヤ-ワイヤアリンク
								96	ワイヤ-ワイヤアリンク

※調整、その他の理由により、展開図、部品表内容が製品と一致しない場合がありますので、あらかじめご了承ください。
 ※部品ご注文の際は、部品名、部品No、製品カラー、部品コードを明記のうえご注文ください。

●仕様一覧表

品番	PX68R	PX68L
製品コード	00614073	00614074
ギヤ比	6.8	6.8
標準自重(g)	160	160
最大巻取り長さ (ハンドル1回転当り:cm)	66	66
最大ドラッグ力(kg)	4	4
標準巻糸量 (m)	8lb(0.295mm) 10lb(0.265mm) 12lb(0.285mm)	100 75 60
ボールベアリング入数	8	8
ローラーベアリング入数	1	1

※改良のため、仕様は予告なく変更する場合があります。
 ※ナイロン糸は同mポンド、同一号数の場合でも各社製品により糸径が違い、表示巻糸量どおりに巻けない場合もございます。巻糸量はライン直径(DIA.)を基本にしてください。