

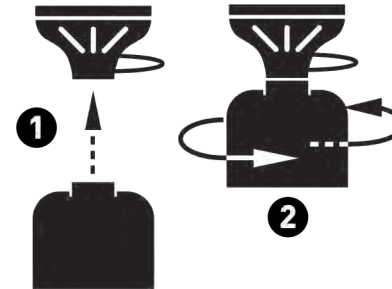


JETBOIL

SYSTEM USER GUIDE

⚠ WARNING: For reference only.
Do not use product without first reading
included Instruction Manual.

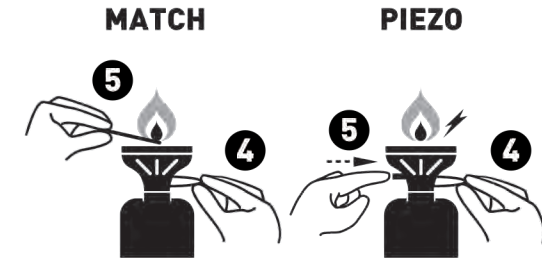
jetboil.com



**CONNECT AND SECURE
FUEL CAN**



**ADD WATER OR
CONTENTS TO POT**



MATCH

PIEZO

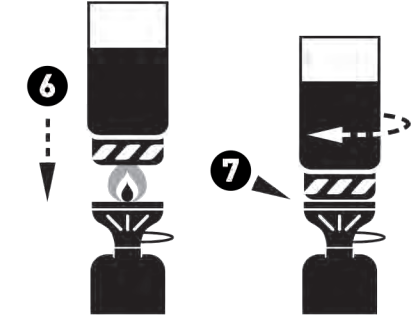
5

4

5

4

**OPEN VALVE FULLY
AND IGNITE**



6

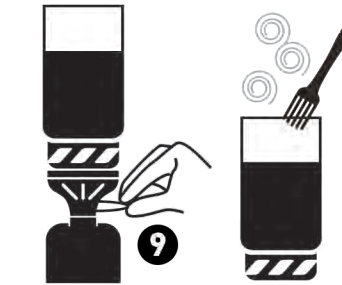
7

**PLACE POT ON BURNER
AND ROTATE TO LOCK
INTO PLACE**



8

LOWER FLAME AS NEEDED



9

**TURN OFF FLAME.
REMOVE POT.
ENJOY!**



JETBOIL.

Welcome to JetHead Nation.

To the epic adventures in the world and
those who pursue them, we salute you!

If you are not satisfied with this Jetboil product,
contact Customer Service at jetboil.com
or call 1-800-572-8822.

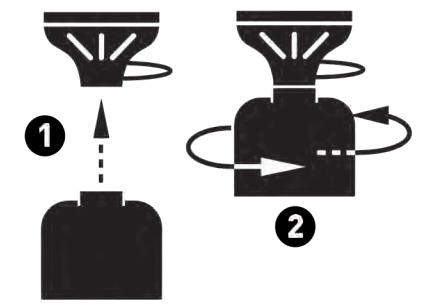
V2



GUIDE DE L'UTILISATEUR DU SYSTÈME

ATTENTION: Ceci est présenté à titre de référence seulement. Ne pas utiliser ce produit sans lire au préalable le présent guide d'instruction.

jetboil.com



RACCORDEZ ET FIXEZ LA CARTOUCHE DE CARBURANT

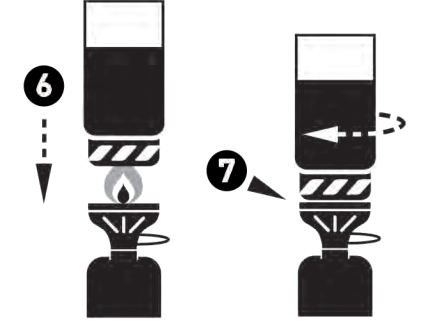


VERSEZ DE L'EAU ET LES INGRÉDIENTS DANS LA MARMITE

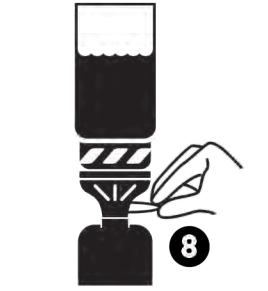


**ALLUMETTE
DISPOSITIF PIÉZOÉLECTRIQUE**

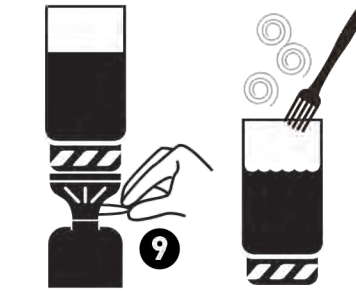
OUVREZ LA VALVE COMPLÈTEMENT POUR ALLUMER LE RÉCHAUD



POSEZ LA MARMITE SUR LE BRÛLEUR PUIS PIVOTEZ-LA POUR LA FIXER EN PLACE



BAISSEZ LA FLAMME, AU BESOIN



ÉTEIGNEZ LA FLAMME. RETIREZ LA MARMITE DU FEU. ET SAVOUREZ !



Bienvenue à la Nation JetHead
Pour toutes les aventures épiques autour du monde et à tous ceux qui les poursuivent, nous vous saluons !

Si vous n'êtes pas satisfait de ce produit Jetboil, veuillez communiquer avec le Service à la clientèle chez jetboil.com ou téléphonez au 1-800-572-8822.