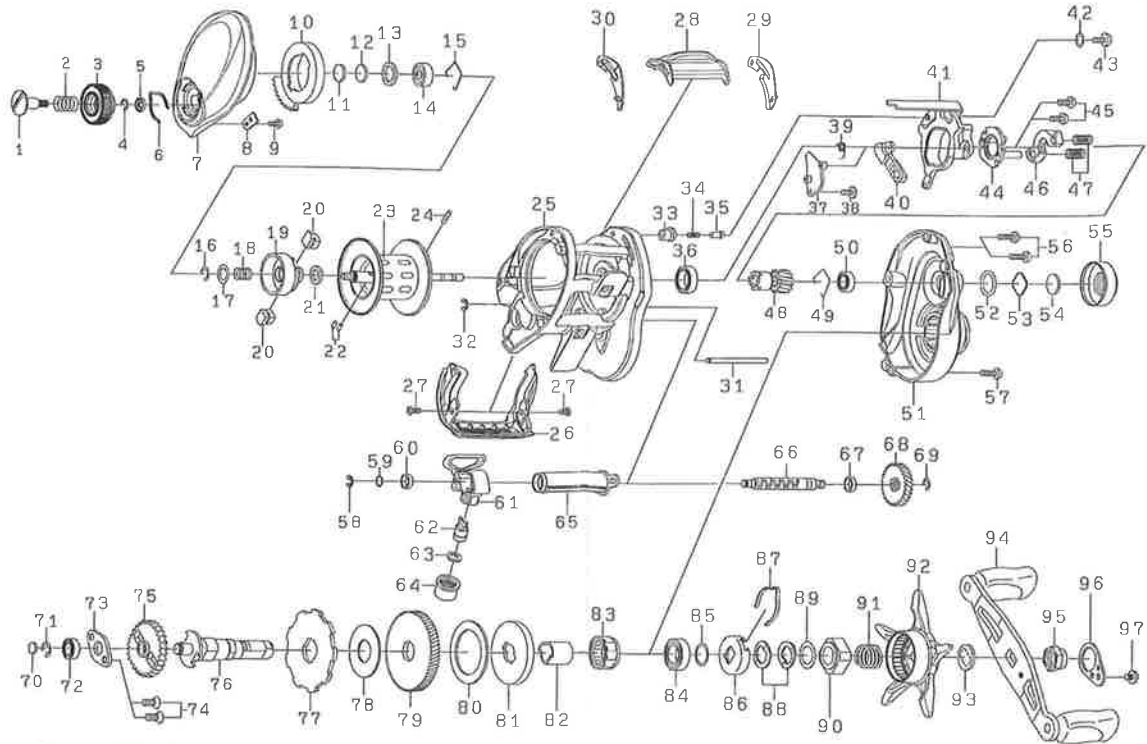


●展開図&部品表

※図は右ハンドルモデルです。


TATULA HLC (右ハンドル)

No.	部品名	No.	部品名	No.	部品名	No.	部品名	No.	部品名	No.	部品名
1	アレーキダ イヤルSC	19	スパ-ルネッタ-	37	キックレバ-フ-レト(A)	55	クニカリア-レキ/フ	73	キ-ヤシャフトフ-レト	91	ドラク ナットSP
2	アレーキダ イヤルSP	20	スパ-ルネッタ-カー	38	キックレバ-フ-レト(A)SC	56	RSフ-レトSC(A)	74	キ-ヤシャフトフ-レトSC	92	スタッドラク
3	アレーキダ イヤル	21	スパ-ルネッタ-W	39	キックレバ-SP	57	RSフ-レトSC(B)	75	ウオ-ムキ-ヤ	93	ハンド ルW
4	アレーキダ イヤルリテー(A)	22	スパ-ルネッタ-ピン	40	キックレバ-	58	ウオ-ムシャフトリテー	76	キ-ヤシャフト	94	ハンド ル
5	アレーキダ イヤルカー	23	スパ-ル(16-24)	41	クワッチカムフ-レト	59	ウオ-ムシャフトW	77	ラケット	95	ハンド ルナット
6	アレーキダ イヤルフ-SP	24	スパ-ルピン	42	クワッチカムフ-レトSC-W	60	ウオ-ムシャフトW	78	ドラク キヤ-W	96	ハンド ルロックフ-レト
7	LSフ-レト	25	フルム	43	クワッチカムフ-レトSC	61	ウオ-ムシャフトカー	79	ピ-ニオン+ドライブキ-ヤセット	97	ハンド ルロックフ-レトSC
8	アレーキダ イヤルリテー(B)	26	フロントカバ-	44	キックレバ-フ-レト(B)	62	ボ-ル	80	ドラク W		
9	アレーキダ イヤルリテー(B)SC	27	フロントカバ-SC	45	キックレバ-フ-レト(B)SC	63	ボ-ルW	81	ドラク ディスクW		
10	マグ 補助-	28	クワッチレバ-	46	クワッチフ-レト	64	ボ-ル-ルネッタ ナット	82	ドラク カ-		
11	LSA アリンク W(A)	29	クワッチレバ-フ-レト(R)	47	クワッチSP	65	ウオ-ムシ-ルト	83	ウオ-ムクワッチ		
12	LSA アリンク W(B)	30	クワッチレバ-フ-レト(L)	48	ピ-ニオン+ドライブキ-ヤセット	66	ウオ-ムシャフト	84	ハンド ル-ルネッタ アリンク		
13	LSA アリンク W(C)	31	ホル-ディングホ-スト	49	ピ-ニオンリンク	67	ウオ-ムシャフトカー	85	ハンド ルA アリンク W		
14	LSボ-ルA アリンク	32	ホル-ディングホ-ストリテー	50	ピ-ニオンボ-ルA アリンク	68	ウオ-ムシャフトカー	86	ドラク 補助-		
15	LSA アリンク リング	33	クワッチカムフ-レトピンSPカー	51	RSフ-レト	69	ウオ-ムシャフトキ-ヤ	87	ドラク 補助- リフ-SP		
16	スパ-ルネッタ-SPリテー	34	クワッチカムフ-レトピンSP	52	クニカリア-レキオリク	70	キ-ヤシャフトW	88	ドラク SP-W		
17	スパ-ルネッタ-SP-W	35	クワッチカムフ-レトピン	53	クニカリア-レキW(A)	71	キ-ヤシャフトリテー	89	スタッドラク W		
18	スパ-ルネッタ-SP	36	クワッチカムボ-ルA アリンク	54	クニカリア-レキW(B)	72	キ-ヤシャフトボ-ルA アリンク	90	ドラク ナット		

TATULA HLC (左ハンドル)

No.	部品名	No.	部品名	No.	部品名	No.	部品名	No.	部品名	No.	部品名
1	アレーキダ イヤルSC	19	スパ-ルネッタ-	37	キックレバ-フ-レト(A)	55	クニカリア-レキ/フ	73	キ-ヤシャフトフ-レト	91	ドラク ナットSP
2	アレーキダ イヤルSP	20	スパ-ルネッタ-カー	38	キックレバ-フ-レト(A)SC	56	LSフ-レトSC(A)	74	キ-ヤシャフトフ-レトSC	92	スタッドラク
3	アレーキダ イヤル	21	スパ-ルネッタ-W	39	キックレバ-SP	57	LSフ-レトSC(B)	75	ウオ-ムキ-ヤ	93	ハンド ルW
4	アレーキダ イヤルリテー(A)	22	スパ-ルネッタ-ピン	40	キックレバ-	58	ウオ-ムシャフトリテー	76	キ-ヤシャフト	94	ハンド ル
5	アレーキダ イヤルカー	23	スパ-ル(16-24)	41	クワッチカムフ-レト	59	ウオ-ムシャフトW	77	ラケット	95	ハンド ルナット
6	アレーキダ イヤルフ-SP	24	スパ-ルピン	42	クワッチカムフ-レトSC-W	60	ウオ-ムシャフトW	78	ドラク キヤ-W	96	ハンド ルロックフ-レト
7	RSフ-レト	25	フルム	43	クワッチカムフ-レトSC	61	ウオ-ムシャフトカー	79	ピ-ニオン+ドライブキ-ヤセット	97	ハンド ルロックフ-レトSC
8	アレーキダ イヤルリテー(B)	26	フロントカバ-	44	キックレバ-フ-レト(B)	62	ボ-ル	80	ドラク W		
9	アレーキダ イヤルリテー(B)SC	27	フロントカバ-SC	45	キックレバ-フ-レト(B)SC	63	ボ-ルW	81	ドラク ディスクW		
10	マグ 補助-	28	クワッチレバ-	46	クワッチフ-レト	64	ボ-ル-ルネッタ ナット	82	ドラク カ-		
11	RSA アリンク W(A)	29	クワッチレバ-フ-レト(L)	47	クワッチSP	65	ウオ-ムシ-ルト	83	ウオ-ムクワッチ		
12	RSA アリンク W(B)	30	クワッチレバ-フ-レト(R)	48	ピ-ニオン+ドライブキ-ヤセット	66	ウオ-ムシャフト	84	ハンド ル-ルネッタ アリンク		
13	RSA アリンク W(C)	31	ホル-ディングホ-スト	49	ピ-ニオンリンク	67	ウオ-ムシャフトカー	85	ハンド ルA アリンク W		
14	RSボ-ルA アリンク	32	ホル-ディングホ-ストリテー	50	ピ-ニオンボ-ルA アリンク	68	ウオ-ムシャフトカー	86	ドラク 補助-		
15	RSA アリンク リング	33	クワッチカムフ-レトピンSPカー	51	LSフ-レト	69	ウオ-ムシャフトキ-ヤ	87	ドラク 補助- リフ-SP		
16	スパ-ルネッタ-SPリテー	34	クワッチカムフ-レトピンSP	52	クニカリア-レキオリク	70	キ-ヤシャフトW	88	ドラク SP-W		
17	スパ-ルネッタ-SP-W	35	クワッチカムフ-レトピン	53	クニカリア-レキW(A)	71	キ-ヤシャフトリテー	89	スタッドラク W		
18	スパ-ルネッタ-SP	36	クワッチカムボ-ルA アリンク	54	クニカリア-レキW(B)	72	キ-ヤシャフトボ-ルA アリンク	90	ドラク ナット		

※調整、その他の理由により、展開図、部品表内容が製品と一致しない場合がありますので、あらかじめご了承ください。
 ※部品ご注文の際は、部品名、部品No、製品カラー、部品コードを明記のうえご注文ください。

●仕様一覧表

品番	TATULA	7.3R-TW	7.3L-TW	8.1R-TW	8.1L-TW
製品コード		00613494	00613495	00613496	00613497
ギヤ-比		7.3	7.3	8.1	8.1
標準自重(g)		220	220	220	220
最大巻取り長さ (ハンドル1回転当り-cm)		77	77	86	86
最大ドラク力(kg)		5	5	5	5
標準巻糸量		14 lb.(0.310mm) 105m 16 lb.(0.330mm) 90m			
ベアリング入数(ボール/ローラー)		7/1	7/1	7/1	7/1

※改良のため、仕様は予告なく変更する場合があります。
 ※巻糸量は糸のメーカー、種類、テンション等によって異なります。あくまで参考値です。