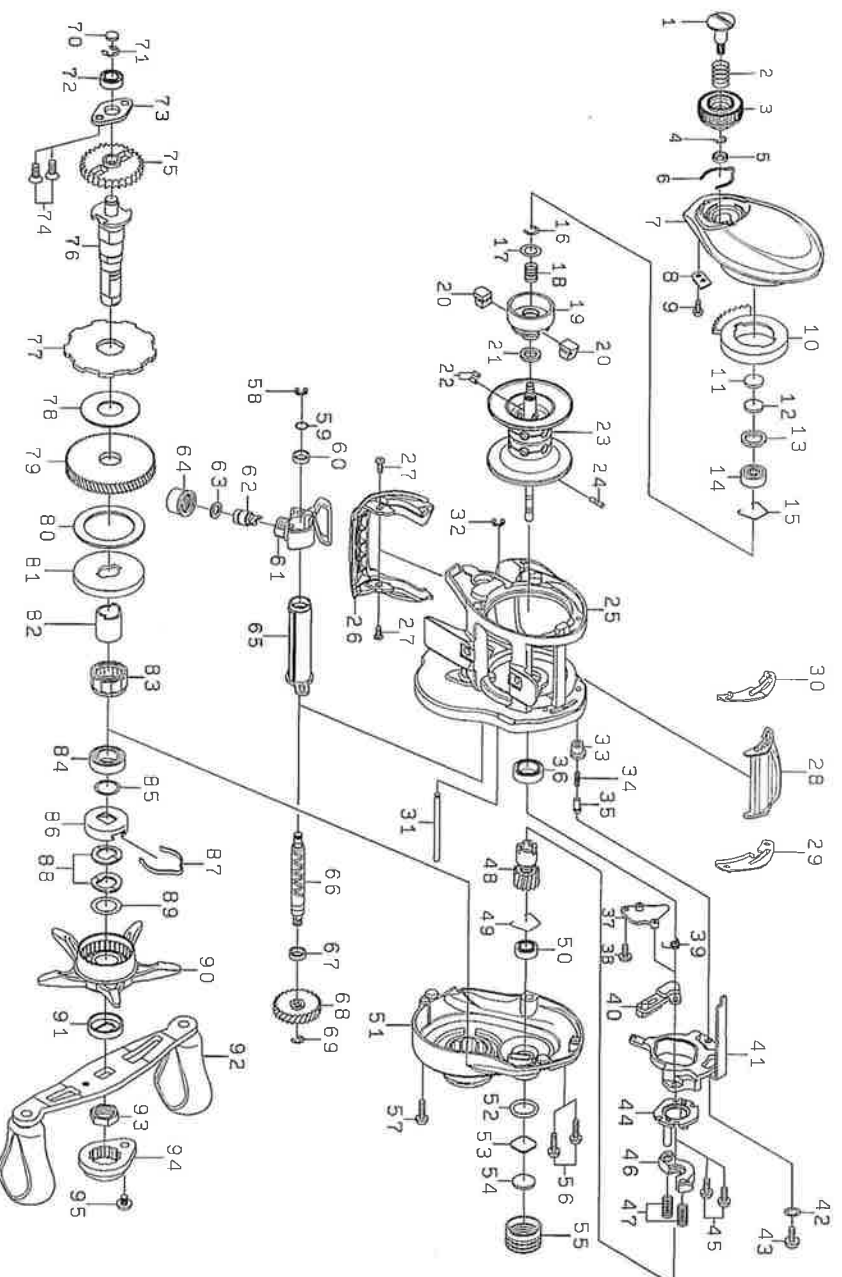


TATULA TYPE-R 100H / 100XS / 100HL / 100XSL



■TATULA TYPE-R 100H

Key No.	Parts No.	Parts Name
1	6H930401	Screw (A)
2	6E167101	Spring (A)
3	6H930206	Brake dial
4	6B339801	Brake dial retainer (A)
5	6F637701	Brake dial washer
6	6H663401	Brake click spring
7	6H930102	Left side plate
8	6H915501	Brake dial retainer (B)
9	6G393901	Screw (B)
10	6H930501	Magnet holder
11	63757400	Spacer (A)
12	63757411	Spacer (B)
13	6G185101	Spacer (C)
14	6G517507	Ball bearing (A)
15	6F032201	Bearing retainer (A)
16-24	6Z021543	Spool assembly
25	6H910202	Frame
26	6H930002	Front plate
27	6H455402	Screw (C)
28	6H912401	Clutch lever
29	6H915601	Spacer (D)
30	6H915701	Spacer (E)
31	6H912101	Stabilizer bar
32	6H704101	Retainer (A)
33	6H910601	Collar
34	6H928801	Spring (B)
35	6J055201	Pin
36	6B861704	Ball bearing (B)
37	6H912301	Plate (A)
38	6H294101	Screw (A)
39	6H450001	Clutch cam spring
40	6H450101	Clutch trip lever
41	6H928701	Clutch cam
42	6H159201	Washer (A)
43	63522501	Screw (E)
44	6H659101	Clutch cam plate
45	6B032904	Clutch cam screw
46	6H929001	Yoke
47	6J055301	Yoke spring
48	6H913901	Pinion gear
49	6E219701	Bearing retainer (B)
50	6G431105	Ball bearing (C)
51	6H910304	Right side plate
52	61715201	"O" ring
53	6B175406	Spacer (F)
54	6B175503	Spacer (G)
55	6J004702	Cast control cap

Designation des pièces

Key No.	Parts No.	Parts Name
1	6H930401	Vis (A)
2	6E167101	Ressort (A)
3	6H930206	Cadran de réglage de frein
4	6B339801	Verrou de cadran (A)
5	6F637701	Rondelle de cadran
6	6H663401	Ressort de cliquet de frein
7	6H930102	Flasque gauche
8	6H915501	Verrou de cadran (B)
9	6G393901	Vis (B)
10	6H930501	Boîtier à aimants
11	63757400	Rondelle de chapeau de réglage (A)
12	63757411	Rondelle de chapeau de réglage (B)
13	6G185101	Rondelle de chapeau de réglage (C)
14	6G517507	Roulement à billes (A)
15	6F032201	Rondelle de retenue du roulement à billes (A)
16-24	6Z021543	Bobine complète
25	6H910202	Bâti
26	6H930002	Couronne
27	6H455402	Vis (C)
28	6H912401	Levier d'embrayage
29	6H915601	Rondelle de chapeau de réglage (D)
30	6H915701	Rondelle de chapeau de réglage (E)
31	6H912101	Entritoise
32	6H704101	Clips (A)
33	6H910601	Collier
34	6H928801	Ressort (B)
35	6J055201	Clavette
36	6B861704	Roulement à billes (B)
37	6H912301	Plaque (A)
38	6H294101	Vis (D)
39	6H450001	Ressort de came d'embrayage
40	6H450101	Levier de déclenchement d'embrayage
41	6H928701	Came d'embrayage
42	6H159201	Rondelle (A)
43	63522501	Vis (E)
44	6H659101	Plaque de came d'embrayage
45	6B032904	Vis de came d'embrayage
46	6H929001	Joug de débrayage
47	6J055301	Ressort de joug
48	6H913901	Pinion
49	6E219701	Rondelle de retenue du roulement à billes (B)
50	6G431105	Roulement à billes (C)
51	6H910304	Flasque droit
52	61715201	Annneau torique
53	6B175406	Rondelle de chapeau de réglage (F)
54	6B175503	Rondelle de chapeau de réglage (G)
55	6J004702	Chapeau de réglage de tension

Key No. Parts No. Parts Name

Key No.	Parts No.	Parts Name
56	6G040814	Right side plate screw (A)
57	6G040825	Right side plate screw (B)
58	63205901	Retainer (B)
59	6B411700	Washer (B)
60	6G720001	Worm shaft spacer (A)
61	6H929101	T-Level wind
62	61214212	Line guide pawl
63	63731300	Washer (C)
64	6F402801	Line guide nut
65	6H910801	Level wind guard
66	6H911702	Worm shaft
67	6G720001	Worm shaft spacer (B)
68	6H910501	Worm gear
69	6B339801	Retainer (C)
70	6G099800	Washer (D)
71	63208002	Retainer (D)
72	6B358605	Ball bearing (D)
73	6H928901	Plate (B)
74	6E134509	Screw (F)
75	6H912701	Drive shaft gear
76	6J009401	Drive shaft
77	6H929401	Clutch wheel
78	6J088101	Drive shaft washer (A)
79	6H913101	Drive gear
80	6H452602	Drive shaft washer (B)
81	6H913201	Key washer
82	6G545001	Gear shaft collar
83	6G819801	Roller clutch
84	6B861704	Ball bearing (E)
85	6B553801	Washer (E)
86	6F028203	Click/leaf spring holder
87	6F032401	Click/leaf spring
88	61508901	Drag spring washer
89	6H929501	Washer (F)
90	6H820001	Star drag
91	6H661701	Handle collar
92	6H929601	Handle assembly
93	6H723701	Handle nut
94	6H722002	Handle cap
95	6G040803	Handle screw

Designation des pièces

Key No.	Parts No.	Parts Name
56	6G040814	Vis de flasque droit (A)
57	6G040825	Vis de flasque droit (B)
58	63205901	Clips (B)
59	6B411700	Rondelle (B)
60	6G720001	Spacer arbre à vis sans fin (A)
61	6H929101	T-Vis double filet
62	61214212	Pilote de guide-fil
63	63731300	Rondelle (C)
64	6F402801	Ecrou de guide-fil
65	6H910801	Protecteur de vis double filet
66	6H911702	Vis double filet
67	6G720001	Spacer arbre à vis sans fin (B)
68	6H910501	Roue de vis double filet
69	6B339801	Clips (C)
70	6G099800	Rondelle (D)
71	63208002	Clips (D)
72	6B358605	Roulement à billes (D)
73	6H928901	Plaque (B)
74	6E134509	Vis (F)
75	6H912701	Roue d'axe de roue de commande
76	6J009401	Axe de la roue de commande
77	6H929401	Rochet anti-retour
78	6J088101	Rondelle d'axe de roue de commande (A)
79	6H913101	Roue de commande
80	6H452602	Rondelle d'axe de roue de commande (B)
81	6H913201	Rondelle fixe
82	6G545001	Collier de axe de roue de commande
83	6G819801	Roulement à aiguilles
84	6B861704	Roulement à billes (E)
85	6B553801	Rondelle (E)
86	6F028203	Support de ressort de réglage de cliquet
87	6F032401	Ressort de cliquet
88	61508901	Rondelle (F)
89	6H929501	Frein étalé
90	6H820001	Collier de manivelle
91	6H661701	Manivelle
92	6H929601	Ecrou de manivelle
93	6H723701	Chapeau de manivelle
94	6H722002	Chapeau de manivelle
95	6G040803	Vis de manivelle

■TATULA TYPE-R 100XS

Key No.	Parts No.	Parts Name	Designation des pièces
3	6H930208	Brake dial	Cadran de réglage de frein
4	6J009801	Pinion gear	Pinion
51	6H910305	Right side plate	Flasque droit
79	6J009901	Drive gear	Roue de commande