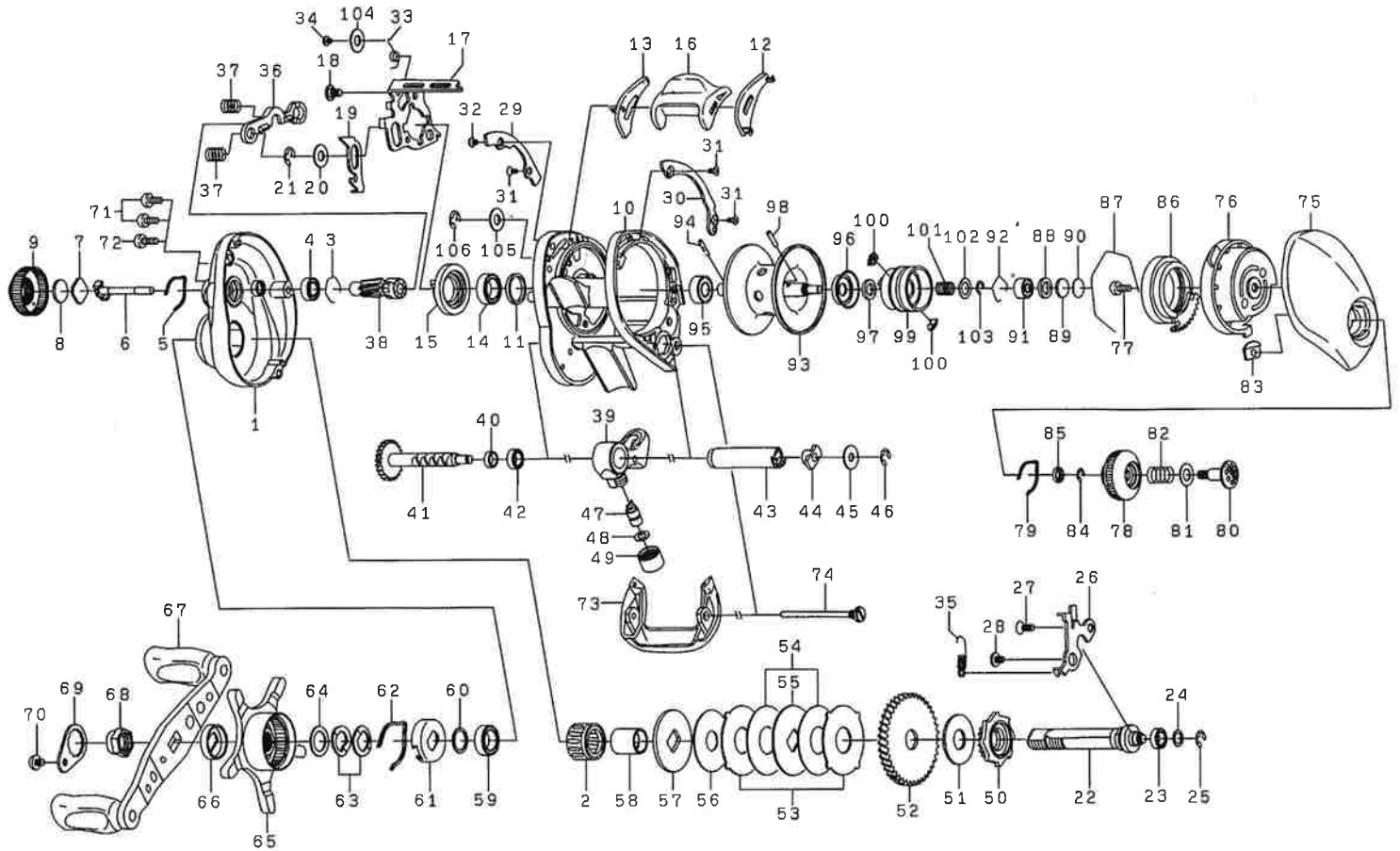


●部品表



●部品表

TEAM DAIWA ZILLION 100HL/100SHL/100PL-CC

| No. | 部品名 | No. | 部品名 | No. | 部品名 | No. | 部品名 | No. | 部品名 |
|-----|------------------|-----|------------------|-----|-----------------|-----|------------------|-----|-----------------|
| 1 | LSフﾟレート | 23 | キﾞヤシフトホﾟｰルハﾟアリソク | 45 | ウオムシフトW | 67 | ハンドﾙ | 89 | RSAﾟアリソク W(B) |
| 2 | ワソヱクラツチ | 24 | キﾞヤシフトW | 46 | ウオムシフトリテイナ | 68 | ハンドﾙナツト | 90 | RSAﾟアリソク W(C) |
| 3 | ビﾟニオソリソク | 25 | キﾞヤシフトリテイナ | 47 | ホﾟｰル | 69 | ハンドﾙロツクフﾟレート | 91 | RSホﾟｰルハﾟアリソク |
| 4 | LSホﾟｰルハﾟアリソク | 26 | キﾞヤシフトフﾟレート | 48 | ホﾟｰルW | 70 | ハンドﾙロツクフﾟレートSC | 92 | RSAﾟアリソク リソク |
| 5 | マカニカルフﾟレキソフﾟSP | 27 | キﾞヤシフトフﾟレートSC(A) | 49 | ホﾟｰルホﾟルタﾟナツト | 71 | LSフﾟレートSC(A) | 93 | スフﾟｰル(93-103) |
| 6 | ビﾟニオシソフト | 28 | キﾞヤシフトフﾟレートSC(B) | 50 | ラツェツト | 72 | LSフﾟレートSC(B) | 94 | スフﾟｰルビソソ |
| 7 | マカニカルフﾟレキソ W(A) | 29 | ガﾟｰドフﾟレート(L) | 51 | ドﾟライフキﾞヤW | 73 | フﾟロソカバ | 95 | スフﾟｰルホﾟｰルハﾟアリソク |
| 8 | マカニカルフﾟレキソ W(B) | 30 | ガﾟｰドフﾟレート(R) | 52 | ドﾟライフキﾞヤ | 74 | フﾟロソカバ-SC | 96 | スフﾟｰルホﾟルタﾟカ |
| 9 | マカニカルフﾟレキソ | 31 | ガﾟｰドフﾟレートSC(A) | 53 | ドﾟラクﾟリツフﾟW | 75 | RSフﾟレート | 97 | スフﾟｰルホﾟルタﾟカ |
| 10 | フﾟレム | 32 | ガﾟｰドフﾟレートSC(B) | 54 | ドﾟラクﾟW(A) | 76 | セツフﾟレート | 98 | スフﾟｰルホﾟルタﾟ-ビソソ |
| 11 | クラツチカムカ | 33 | クラツチカムSP | 55 | ドﾟラクﾟテイソクW(A) | 77 | セツフﾟレートSC | 99 | スフﾟｰルホﾟルタﾟ- |
| 12 | クラツチカバ-フﾟレート(R) | 34 | クラツチカムSPホﾟｰルト SC | 56 | ドﾟラクﾟW(B) | 78 | フﾟレキタﾟイソル | 100 | バﾟラソソ |
| 13 | クラツチカバ-フﾟレート(L) | 35 | キツクカバ-SP | 57 | ドﾟラクﾟテイソクW(B) | 79 | フﾟレキタﾟイソルリ-フﾟSP | 101 | スフﾟｰルホﾟルタﾟ-SP |
| 14 | クラツチカムホﾟｰルハﾟアリソク | 36 | クラツチフﾟレート | 58 | クラツチリソク | 80 | フﾟレキタﾟイソルSC | 102 | スフﾟｰルホﾟルタﾟ-W |
| 15 | クラツチカム | 37 | クラツチSP | 59 | ドﾟラクﾟホﾟｰルハﾟアリソク | 81 | フﾟレキタﾟイソルSC-W | 103 | スフﾟｰルホﾟルタﾟリテイナ |
| 16 | クラツチカバ- | 38 | ビﾟニオソ | 60 | ドﾟラクﾟハﾟアリソク W | 82 | フﾟレキタﾟイソルSP | 104 | クラツチカムSPホﾟｰルト W |
| 17 | クラツチカムフﾟレート | 39 | ルハﾟルソソ | 61 | ドﾟラクﾟホﾟルタﾟ- | 83 | フﾟレキタﾟイソルリテイナ(A) | 105 | クラツチカムフﾟレートW |
| 18 | クラツチカムフﾟレートSC | 40 | ウオムシフトカ | 62 | ドﾟラクﾟリ-フﾟSP | 84 | フﾟレキタﾟイソルリテイナ(B) | 106 | クラツチカムフﾟレートリテイナ |
| 19 | キツクカバ- | 41 | ウオムシフト | 63 | ドﾟラクﾟSP-W | 85 | フﾟレキタﾟイソルカ | | |
| 20 | キツクカバ-W | 42 | ウオムシフトハﾟアリソク | 64 | ドﾟラクﾟカ | 86 | マクﾟホﾟルタﾟ- | | |
| 21 | キツクカバ-リテイナ | 43 | ウオムシフト | 65 | スタドﾟラクﾟ | 87 | マクﾟホﾟルタﾟ-リソク | | |
| 22 | キﾞヤシフト | 44 | ウオムシフトフﾟツシ | 66 | ハンドﾙカ | 88 | RSAﾟアリソク W(A) | | |

※調整、その他の理由により、展開図、部品表内容が製品と一致しない場合がありますので、あらかじめご了承ください。

●仕様一覧表

| 品番 | 100P-CC | 100PL-CC | 100H | 100HL | 100SH | 100SHL |
|---------------------------|----------|----------|---|----------|----------|----------|
| 製品コード | 00614048 | 00614049 | 00614050 | 00614051 | 00614052 | 00614053 |
| ギヤ比 | 4.9 | 4.9 | 6.3 | 6.3 | 7.1 | 7.1 |
| 標準自重(g) | 230 | 230 | 225 | 225 | 230 | 230 |
| 最大巻取り長さ (ハンドﾙ1回転当り・cm) | 55 | 55 | 71 | 71 | 80 | 80 |
| 最大ドラグ力(kg) | 6 | 6 | 6 | 6 | 5 | 5 |
| 標準巻糸量 (TDライン) | | | 12lb(0.290mm)-135m 16lb(0.340mm)-100m 20lb(0.380mm)-80m | | | |
| ボールベアリング入数 | 6 | 6 | 6 | 6 | 6 | 6 |
| ローラーベアリング入数 | 1 | 1 | 1 | 1 | 1 | 1 |

※改良のため、仕様は予告なく変更する場合がございます。
 ※ナイロン糸は同一ポソド、同一号数の場合でも各社製品により糸径が違イ、表示巻糸量どおりに巻けない場合もござイマス。
 巻糸量はライン直径(DIA.)を基本にしてください。