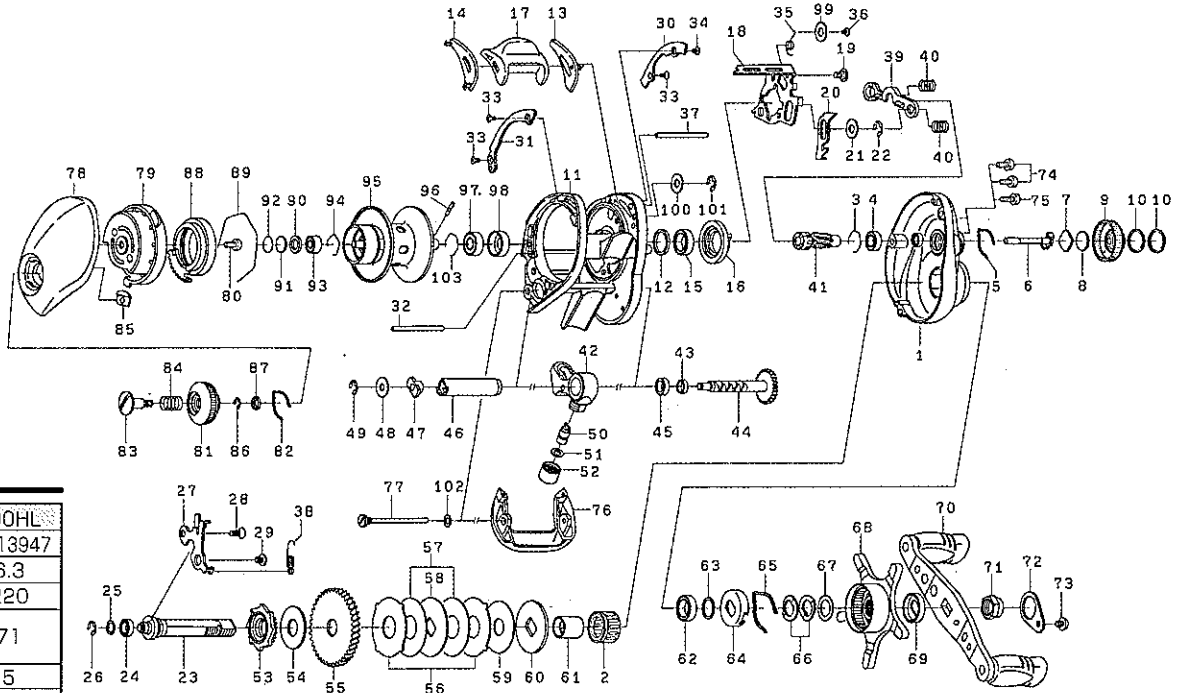


TEAM DAIWA ZILLION PE ラインスペシャル100H/100HL



●展開図 ※図は右ハンドルモデルです。



●仕様一覧表

| 品番 | 100H | 100HL |
|----------------------------------|-----------------------------------|----------|
| 製品コード | 00613946 | 00613947 |
| ギヤ比 | 6.3 | 6.3 |
| 標準自重(g) | 220 | 220 |
| 最大巻取り長さ (ハンドル1回転当り・cm) | 71 | 71 |
| 最大ドラグ力(kg) | 5 | 5 |
| 標準巻糸量 (BAIT&CASTING PEライン) | 1号-200m 1.2号-170m 1.5号-150m | |
| ボールベアリング入数 | 11 | 11 |
| ローラーベアリング入数 | 1 | 1 |

※改良のため、仕様は予告なく変更する場合がございます。
 ※巻糸量は糸のメーカー、糸の種類、テンション等によって異なります。あくまでも参考値です。

●部品表

TEAM DAIWA ZILLION PE ラインスペシャル 100H

| No. | 部品名 | No. | 部品名 | No. | 部品名 | No. | 部品名 | No. | 部品名 |
|-----|------------------|-----|-------------------|-----|-------------------|-----|-----------------|-----|-----------------------|
| 1 | RS7*レート | 22 | キックレバ-リテーナー | 43 | ウオームシャフトカラー | 64 | ドラク*ネジタ- | 85 | ア-レキダ*イタルリテーナー(A) |
| 2 | ワンウェイクラッチ | 23 | キ*ヤ-シャフト | 44 | ウオームシャフト | 65 | ドラク*リフSP | 86 | ア-レキダ*イタルリテーナー(B) |
| 3 | ピ*ニオンリング | 24 | キ*ヤ-シャフトホ-ルA*アリング | 45 | ウオームシャフトホ-ルA*アリング | 66 | ドラク*SP-W | 87 | ア-レキダ*イタルカラー |
| 4 | RSホ-ルA*アリング | 25 | キ*ヤ-シャフトW | 46 | ウオームシャフト | 67 | スタ-ドラク*W | 88 | マグ*ネジタ- |
| 5 | メカニカルア-レキノフSP | 26 | キ*ヤ-シャフトリテーナー | 47 | ウオームシャフトブッシュ | 68 | スタ-ドラク* | 89 | マグ*ネジタ*-リング |
| 6 | ピ*ニオンシャフト | 27 | キ*ヤ-シャフト*レート | 48 | ウオームシャフトW | 69 | パント*ルカラー | 90 | LSA*アリング*W(A) |
| 7 | メカニカルア-レキノフ*W(A) | 28 | キ*ヤ-シャフト*レートSC(A) | 49 | ウオームシャフトリテーナー | 70 | パント*ル | 91 | LSA*アリング*W(B) |
| 8 | メカニカルア-レキノフ*W(B) | 29 | キ*ヤ-シャフト*レートSC(B) | 50 | ホ-ル | 71 | パント*ルナット | 92 | LSA*アリング*W(C) |
| 9 | メカニカルア-レキノフ | 30 | カ-ト*フ*レート(R) | 51 | ホ-ルW | 72 | パント*ルロックア*レート | 93 | LSホ-ルA*アリング |
| 10 | ラインストップ*Oリング | 31 | カ-ト*フ*レート(L) | 52 | ホ-ルネジタ*-ナット | 73 | パント*ルロックア*レートSC | 94 | LSA*アリング*リング |
| 11 | フレーム | 32 | ライナ*ト*ホ-スト(A) | 53 | ラチェット | 74 | RS7*レートSC(A) | 95 | スプ*-ル(95-98,103) |
| 12 | クラッチカムカラー | 33 | カ-ト*フ*レートSC(A) | 54 | ドラク*リフ*キ*ヤ-W | 75 | RS7*レートSC(B) | 96 | スプ*-ルピ*ン |
| 13 | クラッチレバ-フ*レート(R) | 34 | カ-ト*フ*レートSC(B) | 55 | ドラク*リフ*キ*ヤ | 76 | フロントカバー- | 97 | スプ*-ルホ-ルA*アリング |
| 14 | クラッチレバ-フ*レート(L) | 35 | クラッチカムSP | 56 | ドラク*リフ*W | 77 | フロントカバー-SC | 98 | スプ*-ルホ-ルA*アリング*カラー |
| 15 | クラッチカムホ-ルA*アリング | 36 | クラッチカムSPホ-ルト*SC | 57 | ドラク*W(A) | 78 | RS7*レート | 99 | クラッチカムSPホ-ルト*W |
| 16 | クラッチカム | 37 | ライナ*ト*ホ-スト(B) | 58 | ドラク*ディスクW(A) | 79 | セツア*レート | 100 | クラッチカム7*レートホ-ルト*W |
| 17 | クラッチレバ- | 38 | キックレバ*-SP | 59 | ドラク*W(B) | 80 | セツア*レートSC | 101 | クラッチカム7*レートホ-ルト*リテーナー |
| 18 | クラッチカム7*レート | 39 | クラッチア*レート | 60 | ドラク*ディスクW(B) | 81 | ア-レキダ*イタル | 102 | フロントカバー-SC-W |
| 19 | クラッチカム7*レートSC | 40 | クラッチSP | 61 | クラッチリング | 82 | ア-レキダ*イタルリフSP | 103 | スプ*-ルA*アリング*カラーリング |
| 20 | キックレバ- | 41 | ピ*ニオン | 62 | ドラク*ホ-ルA*アリング | 83 | ア-レキダ*イタルSC | | |
| 21 | キックレバ*-W | 42 | IA*ルホワイト | 63 | ドラク*A*アリング*W | 84 | ア-レキダ*イタルSP | | |

TEAM DAIWA ZILLION PE ラインスペシャル 100HL

| No. | 部品名 | No. | 部品名 | No. | 部品名 | No. | 部品名 | No. | 部品名 |
|-----|------------------|-----|-------------------|-----|-------------------|-----|-----------------|-----|-----------------------|
| 1 | LS7*レート | 22 | キックレバ-リテーナー | 43 | ウオームシャフトカラー | 64 | ドラク*ネジタ- | 85 | ア-レキダ*イタルリテーナー(A) |
| 2 | ワンウェイクラッチ | 23 | キ*ヤ-シャフト | 44 | ウオームシャフト | 65 | ドラク*リフSP | 86 | ア-レキダ*イタルリテーナー(B) |
| 3 | ピ*ニオンリング | 24 | キ*ヤ-シャフトホ-ルA*アリング | 45 | ウオームシャフトホ-ルA*アリング | 66 | ドラク*SP-W | 87 | ア-レキダ*イタルカラー |
| 4 | LSホ-ルA*アリング | 25 | キ*ヤ-シャフトW | 46 | ウオームシャフト | 67 | スタ-ドラク*W | 88 | マグ*ネジタ- |
| 5 | メカニカルア-レキノフSP | 26 | キ*ヤ-シャフトリテーナー | 47 | ウオームシャフトブッシュ | 68 | スタ-ドラク* | 89 | マグ*ネジタ*-リング |
| 6 | ピ*ニオンシャフト | 27 | キ*ヤ-シャフト*レート | 48 | ウオームシャフトW | 69 | パント*ルカラー | 90 | RSA*アリング*W(A) |
| 7 | メカニカルア-レキノフ*W(A) | 28 | キ*ヤ-シャフト*レートSC(A) | 49 | ウオームシャフトリテーナー | 70 | パント*ル | 91 | RSA*アリング*W(B) |
| 8 | メカニカルア-レキノフ*W(B) | 29 | キ*ヤ-シャフト*レートSC(B) | 50 | ホ-ル | 71 | パント*ルナット | 92 | RSA*アリング*W(C) |
| 9 | メカニカルア-レキノフ | 30 | カ-ト*フ*レート(L) | 51 | ホ-ルW | 72 | パント*ルロックア*レート | 93 | RSホ-ルA*アリング |
| 10 | ラインストップ*Oリング | 31 | カ-ト*フ*レート(R) | 52 | ホ-ルネジタ*-ナット | 73 | パント*ルロックア*レートSC | 94 | RSA*アリング*リング |
| 11 | フレーム | 32 | ライナ*ト*ホ-スト(A) | 53 | ラチェット | 74 | LS7*レートSC(A) | 95 | スプ*-ル(95-98,103) |
| 12 | クラッチカムカラー | 33 | カ-ト*フ*レートSC(A) | 54 | ドラク*リフ*キ*ヤ-W | 75 | LS7*レートSC(B) | 96 | スプ*-ルピ*ン |
| 13 | クラッチレバ-フ*レート(R) | 34 | カ-ト*フ*レートSC(B) | 55 | ドラク*リフ*キ*ヤ | 76 | フロントカバー- | 97 | スプ*-ルホ-ルA*アリング |
| 14 | クラッチレバ-フ*レート(L) | 35 | クラッチカムSP | 56 | ドラク*リフ*W | 77 | フロントカバー-SC | 98 | スプ*-ルホ-ルA*アリング*カラー |
| 15 | クラッチカムホ-ルA*アリング | 36 | クラッチカムSPホ-ルト*SC | 57 | ドラク*W(A) | 78 | RS7*レート | 99 | クラッチカムSPホ-ルト*W |
| 16 | クラッチカム | 37 | ライナ*ト*ホ-スト(B) | 58 | ドラク*ディスクW(A) | 79 | セツア*レート | 100 | クラッチカム7*レートホ-ルト*W |
| 17 | クラッチレバ- | 38 | キックレバ*-SP | 59 | ドラク*W(B) | 80 | セツア*レートSC | 101 | クラッチカム7*レートホ-ルト*リテーナー |
| 18 | クラッチカム7*レート | 39 | クラッチア*レート | 60 | ドラク*ディスクW(B) | 81 | ア-レキダ*イタル | 102 | フロントカバー-SC-W |
| 19 | クラッチカム7*レートSC | 40 | クラッチSP | 61 | クラッチリング | 82 | ア-レキダ*イタルリフSP | 103 | スプ*-ルA*アリング*カラーリング |
| 20 | キックレバ- | 41 | ピ*ニオン | 62 | ドラク*ホ-ルA*アリング | 83 | ア-レキダ*イタルSC | | |
| 21 | キックレバ*-W | 42 | IA*ルホワイト | 63 | ドラク*A*アリング*W | 84 | ア-レキダ*イタルSP | | |

※調整、その他の理由により、展開図、部品表内容が製品と一致しない場合がありますので、あらかじめご了承ください。