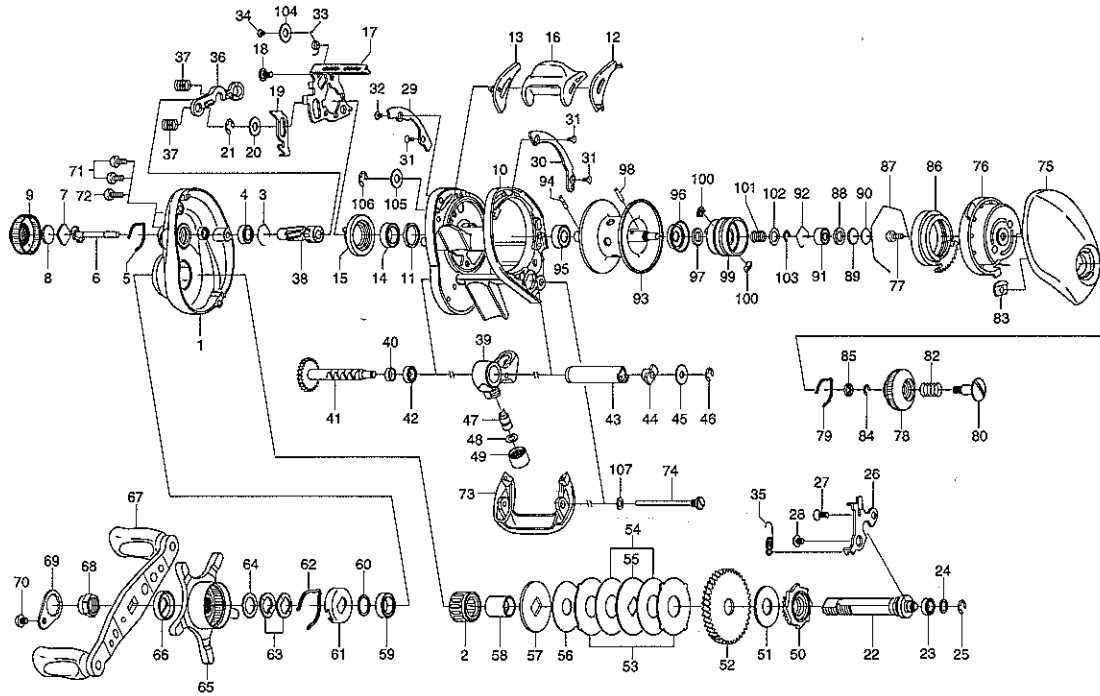


TEAM DAIWA ZILLION 100PLA



Key No.	Parts No.	Parts Name	Désignation des pièces	Key No.	Parts No.	Parts Name	Désignation des pièces
1	6H208301	Left side plate	Frasque gauche	49	63424807	Pawl cap	Chapeau de pilote
2	6G819801	Roller clutch	Roulement à aiguilles	50	6G802201	Clutch wheel	Rochet anti-retour
3	6B421601	Bearing retainer (A)	Rondelle de retenue du roulement à billes (A)	51	6G863501	Drive shaft washer	Rondelle d'axe de roue de commande
4	6G538001	Ball bearing (A)	Roulement à billes (A)	52	6G964501	Drive gear	Roue de commande
5	6G894401	Click leaf spring (A)	Ressort de cliquet (A)	53	6G791301	Eared washer	Rondelle à oreilles
6	6F744101	Pinion shaft	Axe de pignon	54	6G791401	Drag washer (A)	Rondelle de frein (A)
7	6B175401	Spacer (A)	Rondelle de chapeau de réglage (A)	55	6F904902	Key washer (A)	Rondelle fixe (A)
8	6B175503	Spacer (B)	Rondelle de chapeau de réglage (B)	56	6G711101	Drag washer (B)	Rondelle de frein (B)
9	6F833907	Cast control cap	Chapeau de réglage de tension	57	6G358501	Key washer (B)	Rondelle fixe (B)
10	6H208401	Frame assembly	Bâti	58	6G011401	Gear shaft collar	Collier de axe de roue de commande
11	6F834701	Collar	Collier	59	6B861703	Ball bearing (D)	Roulement à billes (D)
12	6G260702	Spacer (C)	Rondelle de chapeau de réglage (C)	60	6B553801	Bearing washer	Rondelle de roulement à billes
13	6G260802	Spacer (D)	Rondelle de chapeau de réglage (D)	61	6F028201	Click leaf spring holder	Support de ressort de réglage de cliquet
14	6G431002	Ball bearing (B)	Roulement à billes (B)	62	6F032401	Click leaf spring (B)	Ressort de cliquet (B)
15	6F997401	Clutch cam	Came d'embrayage	63	61508901	Drag spring washer	Rondelle du ressort de frein
16	6G260901	Clutch lever	Levier d'embrayage	64	63737810	Spacing sleeve	Manchon
17	6G801701	Clutch cam plate	Plaque de came d'embrayage	65	6G792502	Star drag	Frein étoile
18	6G009701	Clutch cam screw	Vis de came d'embrayage	66	6F850402	Handle collar	Collier de manivelle
19	6G801801	Clutch trip plate	Plaque d'embrayage	67	6G884501	Handle assembly	Manivelle
20	63716900	Washer (A)	Rondelle (A)	68	6G793302	Handle nut	Ecrou de manivelle
21	63201402	Retainer (A)	Clips (A)	69	60403209	Handle nut plate	Plaque d'ecrou de manivelle
22	6G790202	Drive shaft	Axe de la roue de commande	70	63538301	Handle nut plate screw	Vis de plaque de manivelle
23	6F055601	Ball bearing (C)	Roulement à billes (C)	71	6G040805	Left side plate screw (A)	Vis de frasque gauche (A)
24	6G755200	Washer (B)	Rondelle (B)	72	6G040801	Left side plate screw (B)	Vis de frasque gauche (B)
25	63205901	Retainer (B)	Clips (B)	73	6G261501	Front plate	Couronne
26	6G801901	Drive shaft retainer	Verrou d'arbre de commande	74	6G011702	Stabilizer bar	Entretoise
27	6E134503	Drive shaft retainer screw (A)	Vis de verrou d'arbre de commande (A)	75	6G261608	Right side plate	Frasque droit
28	6G850401	Drive shaft retainer screw (B)	Vis de verrou d'arbre de commande (B)	76	6G261802	Right set plate	Platine droit
29	6G794108	Plate (A)	Plaque (A)	77	63510906	Right set plate screw	Vis de platine droit
30	6G795708	Plate (B)	Plaque (B)	78	6F577802	Brake adjusting knob	Bouton de réglage de frein
31	6G318503	Screw (A)	Vis (A)	79	6F051701	Brake click spring	Ressort de cliquet de frein
32	6G611501	Screw (B)	Vis (B)	80	6F577901	Set plate screw	Vis de platine
33	6G802001	Clutch cam spring	Ressort de came d'embrayage	82	6E167101	Set plate spring	Ressort de platine
34	6F505701	Screw (C)	Vis (C)	83	6F613401	Brake dial retainer (A)	Verrou de cadran (A)
35	6G790501	Clutch trip plate spring	Ressort de plaque d'embrayage	84	6B339801	Brake dial retainer (B)	Verrou de cadran (B)
36	6F998202	Yoke	Joug de debrayage	85	6F637701	Brake dial washer	Rondelle de cadran
37	6G850301	Yoke spring	Ressort de joug	86	6F717702	Magnet holder	Boîtier à aimants
38	6H208601	Pinion gear	Pignon	87	6B543201	Magnet holder retainer	Clip de boîtier
39	6G410301	Line guide	Guide-fil	88	6F574303	Spacer (E)	Rondelle de chapeau de réglage (E)
40	6G010701	Worm shaft holder (A)	Support de arbre à vis (A)	89	63757411	Spacer (F)	Rondelle de chapeau de réglage (F)
41	6G790701	Worm shaft assembly	Ensemble vis double filet	90	63757400	Spacer (G)	Rondelle de chapeau de réglage (G)
42	6F648301	Worm shaft holder (B)	Support de arbre à vis (B)	91	6G431101	Ball bearing (E)	Roulement à billes (E)
43	6F836502	Level wind guard	Protecteur de vis double filet	92	6E219701	Bearing retainer (B)	Rondelle de retenue du roulement à billes (B)
44	6B715601	Worm shaft holder (C)	Support de arbre à vis (C)	93-103	6Z018302	Spool assembly	Bobine complète
45	6F655500	Worm shaft washer	Rondelle de vis double filet	104	6F440201	Washer (D)	Rondelle (D)
46	63205901	Worm shaft retainer	Clips de vis double filet	105	6G850701	Washer (E)	Rondelle (E)
47	61214212	Line guide pawl	Pilote de guide-fil	106	63205901	Retainer (C)	Clips (C)
48	63731300	Line guide washer	Rondelle de guide-fil	107	6G684801	Washer (F)	Rondelle (F)