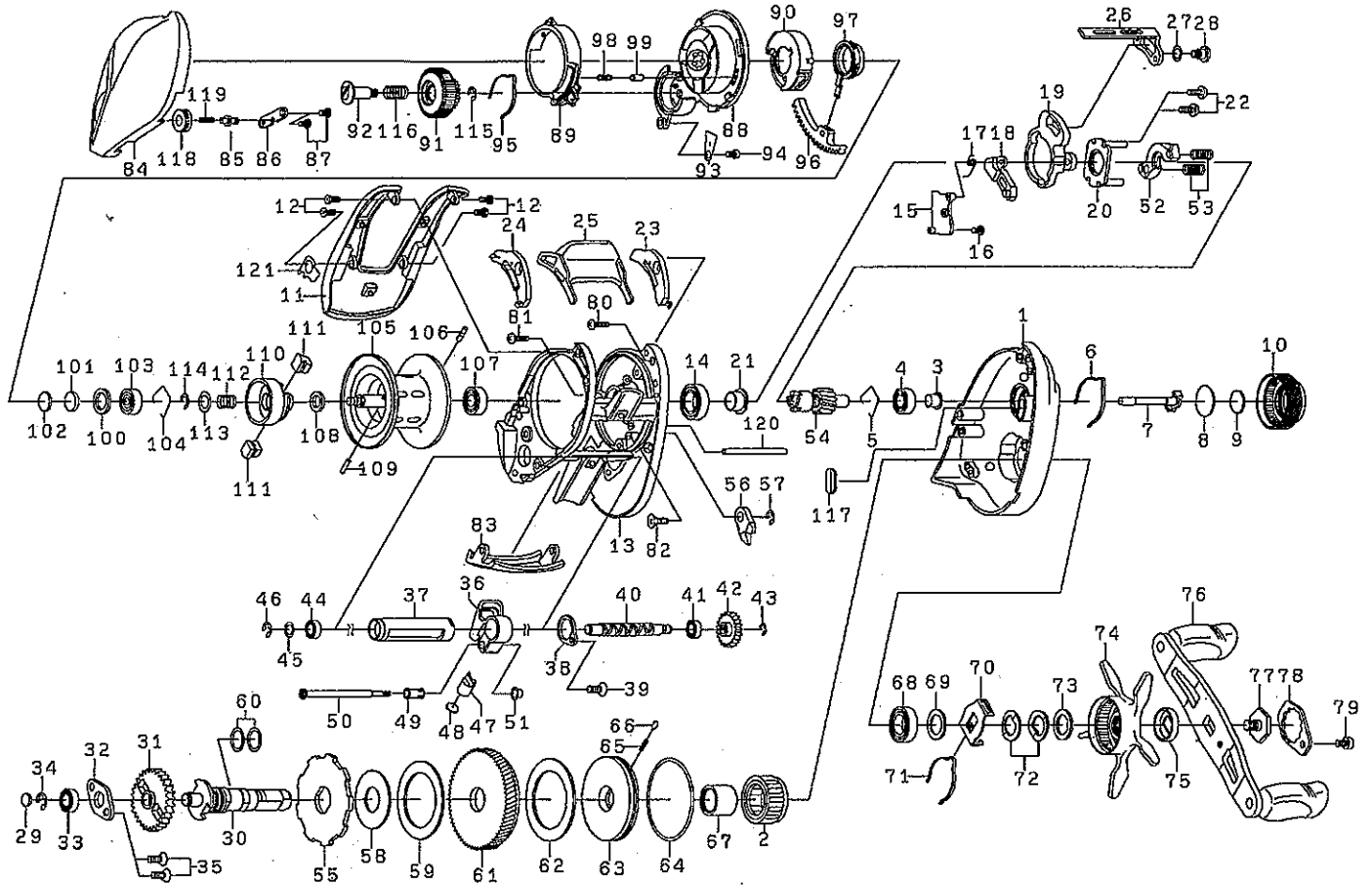


Z2000

●展開図&部品表

※図は右ハンドルモデルです。



Z2020H/SH

No.	部品名	No.	部品名	No.	部品名	No.	部品名	No.	部品名	No.	部品名
1	RSアーム	24	クランクアーム(左)	47	ボルト	70	ドラッグカッター	93	ブレーキワイヤー	116	ブレーキワイヤーSP
2	クランク	25	クランク	48	ボルト	71	ドラッグリブ	94	ブレーキワイヤーSC	117	クランクボルト
3	RSボトムブラケット	26	クランクボトムブラケット	49	オイルリングボルト	72	ドラッグSP	95	ブレーキワイヤー	118	LSアームSC
4	RSボトムブラケット(CRBB)	27	クランクボトムブラケット(B)	50	ボルト	73	スタッド	96	マグネティック	119	LSアームSC-SP
5	RSボトムブラケット	28	クランクボトムブラケット(B)SC	51	ボルト	74	スタッド	97	マグネティック(B)	120	ボルトボルト
6	クランクボトムブラケットSP	29	ギヤシャフト	52	クランクボトム	75	ボルト	98	ブレーキワイヤー	121	ボトムブラケットSCアーム
7	ピッチャフト	30	ギヤシャフト	53	クランクSP	76	ボルト	99	ブレーキワイヤー		
8	クランクボトムブラケット(A)	31	クランクボトムブラケット	54	ピッチャフト	77	ボルトSC	100	LSアーム		
9	クランクボトムブラケット(B)	32	ギヤシャフト	55	クランク	78	ボルト	101	LSアーム		
10	クランクボトムブラケット	33	ギヤシャフト	56	クランク	79	ボルト	102	LSアーム		
11	ボトムブラケット	34	ギヤシャフト	57	クランク	80	RSアーム	103	LSボトムブラケット		
12	ボトムブラケットSC	35	ギヤシャフトSC	58	クランク	81	RSアーム	104	LSボトムブラケット		
13	ボトム	36	ボルト	59	クランク	82	RSアーム	105	ボルト		
14	ボトムボトムブラケット(CRBB)	37	クランクボトム	60	ギヤシャフト	83	ボルト	106	ボルト		
15	クランクボトム	38	クランクボトム	61	クランク	84	LSアーム	107	ボトムボトムブラケット		
16	クランクボトムSC	39	クランクボトムSC	62	クランク	85	LSアーム	108	ボトムボトム		
17	クランクボトム	40	クランクボトム	63	クランク	86	LSアームSC	109	ボトムボトム		
18	クランクボトム	41	クランクボトム	64	クランク	87	ボルト	110	ボトムボトム		
19	クランクボトム	42	クランクボトム	65	クランク	88	クランク	111	ボトムボトム		
20	クランクボトム	43	クランクボトム	66	クランク	89	ブレーキワイヤー	112	ボトムボトム		
21	ボトムボトム	44	クランクボトム	67	クランク	90	マグネティック	113	ボトムボトム		
22	クランクボトム	45	クランクボトム	68	ボルト	91	ブレーキワイヤー	114	ボトムボトム		
23	クランクボトム	46	クランクボトム	69	ボルト	92	ブレーキワイヤー	115	ブレーキワイヤーSC		

●仕様一覧表

品番	Z2020H	Z2020SH
製品コード	00613651	00613653
ギヤ比	6.4	7.2
標準自重(g)	265	265
最大巻取り長さ (ハンドル1回転あたり)	75	85
最大ドラッグ力(kg)	6.0	5.5
標準巻糸量	12 lb(0.285mm) 170m 16 lb(0.330mm) 125m 20 lb(0.370mm) 100m 25 lb(0.435mm) 70m	
ボールベアリング数	12	12
ローラーベアリング数	1	1

※改良のため、仕様は予告なく変更する場合があります。
※巻糸量は糸のメーカー、種類、テンション等によって異なります。あくまで参考値です。